

「真に生徒のためになる 学習評価とは!？」

～「指導と評価の一体化」が「指導の評価化」に陥らないために～

高校にも観点別評価が必須化され、中高の現場では教師にも生徒にも「評価疲れ」が発生しています。指導と評価を一体化させようとして、無限定に学びの過程を評価すると、必要以上に記録をしたり、評定を生徒に意識させたりすることになり、日常的な学びが息苦しくなります。本来、生徒のためにはあるはずの学習評価を正常化するために、私たちは何をすべきなのでしょう。そもそも学習評価とは何か、何のためにしているのか。立ち止まってもう一度考えてみる必要があるのではないのでしょうか。皆様の現場でのご経験も踏まえ、真の評価の方向性を見出していきたいと思えます。

一方的なレクチャーはありません。**参加者の対話で進めるゼミ形式**の研修会です。参加者同士で意見交換をしますので、他校の実態や考えを知る良い機会です。実践的な知見を得たい方は是非ご参加ください。

大阪
開催

日時

8月29日(火)
17:00～19:00

会場

ホテル新大阪
東口ステーションビル
(JR 新大阪駅東口より徒歩1分)

対象

私学教育の本質について深く考えたい方
私学マネジメント協会会員校に限る

定員

10名 ※1校あたり2名様まで

申込期限

8/22(火) ※定員に達し次第、申込受付を終了いたします

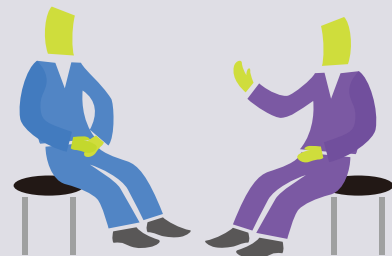
費用

無料

ファシリテーター

松原和之(コアネット教育総合研究所 所長)

※同内容で、9月26日(火)に東京でも開催します



お申込みについて



左の二次元コードまたは下記のURLから私学マネジメント協会のホームページにアクセスし、「セミナー申込み」へ進んでください。

申込フォームに必要事項をご入力の上、送信してください。

受付完了後、ご入力いただいたメールアドレスに「受付完了メール」が自動送信されます。

数時間たっても受信しない場合は、お手数ですが、再度お申込みください。

私学マネジメント協会

<https://www.school-management.jp/>

ご請求について

開催終了後に受講料の請求書をお送りします。(会員校は無料)

期日までにキャンセルのご連絡がない場合は、受講料を請求させていただきます。

(詳細は受付完了メールをご参照ください)

私学マネジメント協会とは

新しい学校経営を創造する機関として2010年4月より発足いたしました。

「実際に役に立つ」情報や知識を学ぶ機会として、多くの会員校にご賛同いただき、積極的に活動に参加していただいております。本協会では「本当に学校に効果的なマネジメントとは何か」を追求し、「マーケティング」「経営戦略」「組織・人事」「マネジメント」この4つの分野に関する効果的なサービスをご提供いたします。

運営事務局を務めるコアネット教育総合研究所(株式会社コアネット)は、中学受験のための学習塾「日能研」を運営する株式会社日能研関東のグループ企業です(1998年設立)。

会員校抜粋

滝学園

大阪女学院中学校・高等学校

関西大学中部

関西学院中学部

近畿大学附属高等学校・中学校

四天王寺高等学校・四天王寺中学校

同志社中学校

武庫川女子大学附属中学校・高等学校

六甲学院中学校・高等学校

鷗友学園女子中学高等学校

海城学園

共立女子中学高等学校

品川女子学院

洗足学園中学高等学校

日本女子大学附属中学校

本郷中学校・高等学校