

# 真に生徒のためになる学習評価とは ～私学における観点別評価のあるべき姿は!?!～

高校にも観点別評価が必須化され、中高の現場では教師にも生徒にも「評価疲れ」が発生しています。指導と評価を一体化させようとして、無限定に学びの過程を評価すると、必要以上に記録をしたり、評定を生徒に意識させたりすることになり、日常的な学びが息苦しくなります。本来、生徒のためにあるはずの学習評価を正常化するために、私たちは何をすべきなのでしょう。皆様の現場でのご経験も踏まえ、真の評価の方向性を見出していきたいと思えます。

## キーワード

- 指導と評価の一体化
- 観点別評価
- 主体的な学び
- コンピテンシー
- 自己肯定感
- 探究
- ルーブリック

※大阪会場の同研修会の討議内で出てきたキーワードです。

一方的なレクチャーはありません。参加者の対話で進めるゼミ形式の研修会です。参加者同士で意見交換をしますので、他校の実態や考えを知る良い機会です。実践的な知見を得たい方は是非ご参加ください。

東京  
開催

日時

9月26日(火)  
17:00～19:00

会場

アルカディア市ヶ谷  
(JR・地下鉄市ヶ谷駅から徒歩2分)

対象

私学教育の本質について深く考えたい方  
私学マネジメント協会会員校に限る

定員

10名 ※1校あたり2名様まで

申込期限

9/19(火) ※定員に達し次第、申込受付を終了いたします

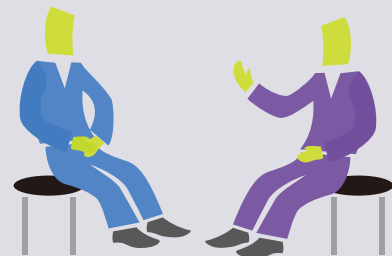
費用

無料

ファシリテーター

松原和之(コアネット教育総合研究所 所長)

※同内容で、8月29日(火)に大阪でも開催します



## お申込みについて



左の二次元コードまたは下記のURLから私学マネジメント協会のホームページにアクセスし、「セミナー申込み」へ進んでください。

申込フォームに必要事項をご入力の上、送信してください。

受付完了後、ご入力いただいたメールアドレスに「受付完了メール」が自動送信されます。

数時間たっても受信しない場合は、お手数ですが、再度お申込みください。

私学マネジメント協会

<https://www.school-management.jp/>

## ご請求について

開催終了後に受講料の請求書をお送りします。(会員校は無料)

期日までにキャンセルのご連絡がない場合は、受講料を請求させていただきます。

(詳細は受付完了メールをご参照ください)

## 私学マネジメント協会とは

新しい学校経営を創造する機関として2010年4月より発足いたしました。

「実際に役に立つ」情報や知識を学ぶ機会として、多くの会員校にご賛同いただき、積極的に活動に参加していただいております。本協会では「本当に学校に効果的なマネジメントとは何か」を追求し、「マーケティング」「経営戦略」「組織・人事」「マネジメント」この4つの分野に関する効果的なサービスをご提供いたします。

運営事務局を務めるコアネット教育総合研究所(株式会社コアネット)は、中学受験のための学習塾「日能研」を運営する株式会社日能研関東のグループ企業です(1998年設立)。

### 会員校抜粋

滝学園

大阪女学院中学校・高等学校

関西大学中部

関西学院中学部

近畿大学附属高等学校・中学校

四天王寺高等学校・四天王寺中学校

同志社中学校

武庫川女子大学附属中学校・高等学校

六甲学院中学校・高等学校

鷗友学園女子中学高等学校

海城学園

共立女子中学高等学校

品川女子学院

洗足学園中学高等学校

日本女子大学附属中学校

本郷中学校・高等学校